

ČÍSLO	NÁZEV MÍSTNOSTI	PLOCHA	PODLAHA	STĚNY	PODHLADY
101	Zavěří	10,48	ker. d./tst. rohob.	keram. obklad	SDK plyn
102	Válh - cca 1200kg	41,27	ker. dlažba velko.	keram. obk.malba	miner. skládky
103	WC imobilní občané	6,04	olejovzd. náter	malba	malba
104	WC, zafalžien	6,27	ker. dlažba velko.	keram. obk.malba	miner. skládky
106	Sklad	31,17	bet. poťol + náter	malba	malba
106a	Ústředna EPS	5,00	bet. poťol + náter	malba	malba
106b	Serverovna	15,09	bet. poťol + náter	malba	malba
107	Bázenová technologie	1928,59	bet. poťol + náter	malba	malba
108a	Akum. jímka - vřifivky	9,41	hydroiz. stěrka	hydroiz. stěrka	vododol. náter
108b	Akum. jímka - brouzdalište	16,69	hydroiz. stěrka	hydroiz. stěrka	vododol. náter
108c	Akum. jímka - PB	55,70	hydroiz. stěrka	hydroiz. stěrka	vododol. náter
108d	Akum. jímka - RB	36,36	hydroiz. stěrka	hydroiz. stěrka	vododol. náter
109	Chodba	64,36	bet. poťol + náter	otěruvz. malba	malba
110	Válh - cca 800kg	3,48	olejovzd. náter	malba	malba
111a	Sklad baru - přepravky	2,56	bet. poťol + náter	omývatel. malba	malba
111b	Sklad baru - suché bal. pot.	4,19	bet. poťol + náter	omývatel. malba	malba

ČÍSLO	NÁZEV MÍSTNOSTI	PLOCHA	PODLAHA	STĚNY	PODLHEDY
112	SKLAD bar. - nápoje	3,75	bet. potěr + náter	omývatel. maľba	maľba
113	Úklidová komora - bar	4,81	bet. potěr + náter	keram. obkl.maľba	maľba
114	Šatna - strojníci	4,12	bet. potěr + náter	omývatel. maľba	maľba
115	Umyvárna	8,82	ker. dlažba	keram. obkl./maľba	maľba
116	WC	1,55	ker. dlažba	keram. obkl. maľba	maľba
117	Úklidová komora	5,25	ker. dlažba	omývatel. maľba	maľba
118a	predstř. chlorynov	8,73	ker. dl. chem. odolná	ker. obkl. chem. odolná	maľba
118b	chlorynora	5,57	ker. dl. chem. odolná	ker. obkl. chem. odolná	maľba
119a	Chem. hospod./stv/	15,55	ker. dl. chem. odolná	ker. obkl. chem. odolná	maľba
119b	Chem. hospod. - sklad	25,86	ker. dl. chem. odolná	ker. obkl. chem. odolná	maľba
119c	Chem. hospod. - sklad	3,71	ker. dl. chem. odolná	ker. obkl. chem. odolná	maľba
120	Chodba	5,79	bet. potěr + náter	maľba	maľba
121a	EL - trafo	7,32	olejovzř. náter	maľba	maľba
121b	EL - VN rozváděč	5,79	bet. potěr + náter	maľba	maľba
121c	EL - NN rozvodna	8,47	bet. potěr + náter	maľba	maľba
122	Strojníci	15,20	bet. potěr + náter	maľba	maľba










**LEGENDA MONTOVANÝCH KONSTRUKCIÍ:** výška pro podkonstrukci i opláštění 3,05m  
 - nosný rastr - plechové (FeZn) systémové profily, vyjmaone s korozní tloučk C3  
 - Sv - sádrovláknitá deska, objem, hm. 1150(±50)kg/m<sup>3</sup>, botavnost po 24h: uložení ve vodě < 2%, pokud není určeno - tl.12,5mm  
 Cevl - cementovláknitá deska, objem, hm. 1000kg/m<sup>3</sup>, pevnost v ohybu ≥ 6,0 N/mm<sup>2</sup>, pokud není určeno - tl.12,5mm  
 - stupeň kvality povrchu - standard Q2, vyjmaonevané prostory Q3  
 - stěrková hydroizolace - systémová stěrková dla výrobce desek včetně doplňků - místn.č. 115  
 - detaily a technické provedení - viz dostupná technická dokumentace výrobce desek a konstrukcí

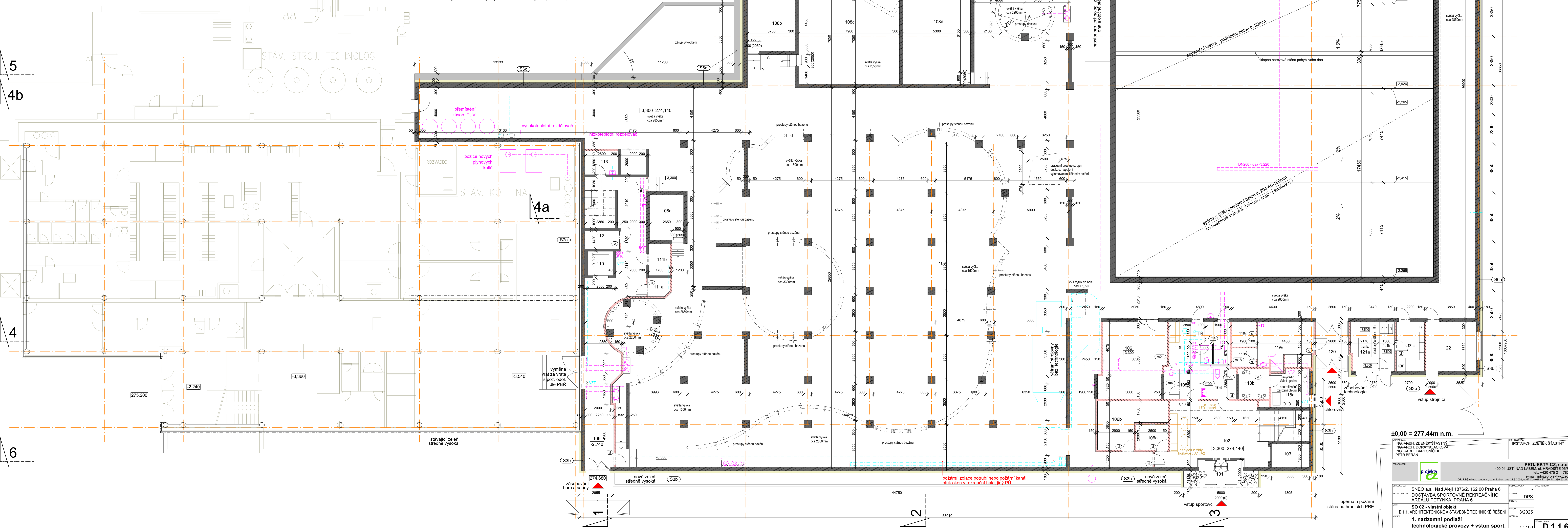
m4 - 1x Svl + CW75 + 1x Svl  
 m18 - 1x Svl + CW75  
 m21 - 1x Cvl + CW125 C3 + 1x Svl  
 m22 - 1x Svl + CW125 + 1x Svl  
 m23 - 1x Svl + CW125

Legenda překladů - plynosilikát

(d)	- 1250/150/250mm - 9ks
(e)	- 1250/100/250mm - 2ks

LEGENDA MATERIÁLŮ:

	železobetonové konstrukce - prefabrikované prvky beton C35/45-XA3 (CZ)-C10,2-Dmax=22-S3, ocel: B500B
	železobetonové konstrukce - monolitické prvky beton C35/45-XA3 (CZ)-C10,2-Dmax=22-S3, ocel: B500B
	prostý nebo slabě vyztužený beton bedrný nebo do tváří (beton C16/20, ocel: B500B), nebo dle popisu
	pórobetonové konstrukce - $\lambda_g = 0,077 \text{ W/mK}$ tl. 375mm
	pórobetonové konstrukce - $\lambda_g = 0,116 \text{ W/mK}$ tl. 250, 150mm
	tepelná izol. vrstva - specifikace viz skladby stěn, střeš. a podlah
	systém, montov. konstr. - sádrokartónové desky a plech, profil
	systém, montov. konstr. - cementovány, desky a antikor, pl.
	hydroizolační vrstvy - specifikace viz skladby stěn, střeš. a podlah



**$\pm 0,00 = 277,44\text{m n.m.}$**

[illegible]